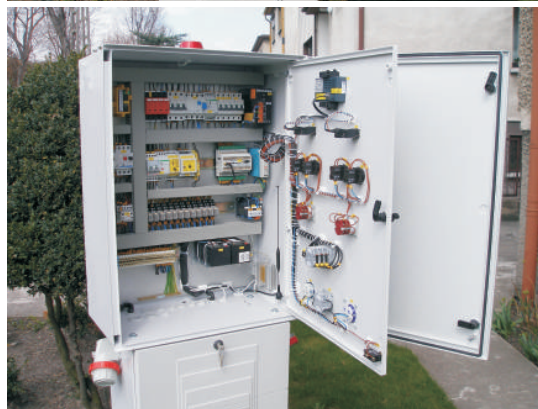


OPIS I PRZEZNACZENIE

Sterownice typu SMT służą do zasilania i sterowania naprzemienną pracą pomp o mocy nie większej niż 22kW, w pompowniach wody lub ścieków. Sterownice mogą być montowane zarówno w pomieszczeniu, jak i na wolnym powietrzu. W wykonaniu zewnętrznym wyposażone są w fundament z tworzywa, przykręcony do spodniej części obudowy, który służy jednocześnie do poprowadzenia kabli. Sterownica została wyposażona w dodatkowe drzwi wewnętrzne na których zamocowany jest panel operatorski, przelączniki sterowania miejscowego, wyłącznik główny i gniazda serwisowe. Sterownice są przystosowane do zasilania jednym kablem o napięciu 3x400V w układzie sieci TN-S lub TN-C-S. Sposób wykonania sterownicy zależy od liczby zainstalowanych pomp, sposobu rozruchu, prądu znamionowego i wyposażenia kontrolnego. Pompy sterowane są automatycznie w funkcji poziomu cieczy w pompowni lub ręcznie. Sterownice SMT współpracują z systemami zdalnego powiadamiania GPRS za pomocą modułów telemetrycznych MT101.

Sterownice SMT oznaczone są znakiem CE.



PODZIAŁ STEROWNIC

- ze względu na sposób zasilania silnika

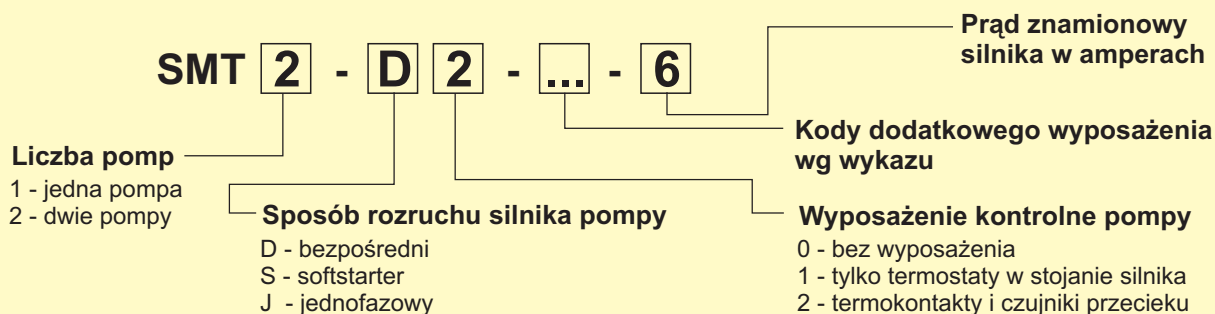
- bezpośredni rozruch silnika np. SMT2-D1,
- rozruch silnika z układem softstartu np. SMT2-S1,

- ze względu na sposób sterowania

- za pomocą pływakowych sygnalizatorów poziomu,
- z ciągłym pomiarem poziomu cieczy za pomocą czujnika hydrostatycznego lub ultradźwiękowego,
- z układem zabezpieczającym przed „siorbaniem” (kontroler UCP),

- **indywidualne projekty**, np. dla większej liczby pomp, dużych obciążeń czy wyposażenia wg wymagań zamawiającego

ZASADA OZNACZANIA STEROWNIC



WYPOSAŻENIE PODSTAWOWE

- obudowa z poliestru, dodatkowe drzwi wewnętrzne, IP66,
- wyłącznik główny,
- wyłącznik różnicowo-prądowy,
- przekaźnik kontroli symetrii napięć zasilających,
- wyłączniki samoczynne silników,
- układy rozruchowe (gwiazda-trójkąt lub softstartery),
- zasilacz buforowy 24V DC
- sterownik przemysłowy MT101, z zintegrowanym modemem GPRS, połączony z panelem operatorskim,
- licznik godzin pracy każdej pompy (realizuje sterownik),
- licznik ilości załączeń każdej pompy (realizuje sterownik),
- zabezpieczenie przed jednoczesnym włączeniem wszystkich pomp,
- przełącznik rodzaju pracy A-STOP-R,
- przyciski START dla każdej z pomp,
- naprzemienna kolejność włączania pomp,
- zabezpieczenie pomp przed suchobiegiem,
- kontrola wysokiego poziomu wody lub ścieków,
- ogrzewanie wnętrza sterownicy,
- gniazdo robocze 230V/6A.
- sygnalizator optyczny zbiorczej awarii

WYPOSAŻENIE DODATKOWE

- 050 - zabezpieczenie przeciwprzepięciowe typu II,
- 051 - zabezpieczenie przeciwprzepięciowe typu I + II,
- 052 - zabezpieczenie przeciwprzepięciowe typu III,
- 054 - gniazdo robocze 400V/16A,
- 055 - gniazdo robocze 24V/2A,
- 056 - układ UCP (układ czyszczenia pompowni),
- 057 - elektromechaniczne liczniki godzin pracy,
- 058 - pomiar prądu obciążenia w jednej fazie,
- 059 - pomiar napięcia (analogowy woltomierz),
- 068 - sygnalizator optyczno akustyczny,
- 075 - gniazdo zasilania rezerwowego 16A/32A oraz przełącznik sieć / agregat (do awaryjnego zasilania 1 pompy),
- 076 - system GSM/SMS do powiadamiania o sytuacjach awaryjnych,
- 077 - sonda hydrostatyczna do ciągłego pomiaru poziomu ścieków,
- 079 - pływakowe sygnalizatory poziomu,
- 080 - armatura zawieszniowa z obciążnikiem do mocowania sygnalizatorów poziomu i sondy,
- 082 - fundament betonowy,
- 083 - fundament z tworzywa o wys. 0,5m; 0,75m; 1m,
- 084 - oświetlenie wnętrza sterownicy,
- 085 - czujnik zmierzchowy z wyłącznikiem oświetlenia terenu,
- 086 - czujnik otwarcia włazu pompowni,
- 088 - zabudowa przetwornika przepływomierza w szafie,

WYMIARY ZEWNĘTRZNE STEROWNIC

- inne wyposażenie wg wymagań zamawiającego.

Typ sterownicy	Sterownica			Sterownica ze stelażem		
	Wysokość [mm]	Szerokość [mm]	Głębokość [mm]	Wysokość [mm]	Szerokość [mm]	Głębokość [mm]
SMT1-D_ SMT2-D_	600	400	230	1000	400	230
SMT2-D_ SMT2-S_	800	600	300	1300	600	300
SMT2-S_ (22kW)	800	1200	300	1300	1200	300

Autoryzowany dystrybutor: